

当日でも追加 

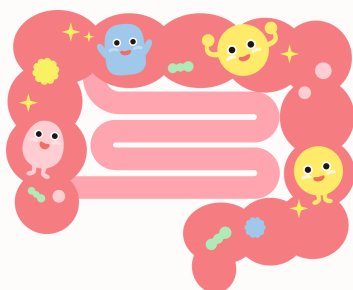
# 新規オプション検査の ご紹介



人間ドックや健康診断に追加いただける  
2026年度より導入を開始したオプション検査です。  
皆様の健康管理にお役立てください。

NEW

## 腸内フローラ検査 19,800 円(税込)



自宅検査

腸内に住んでいる細菌の状況を網羅的に解析する検査です。  
腸内フローラの観点から見た疾患リスク判定や腸内菌のバランス  
や種類などをお調べし、改善アドバイスレポートをWebにて  
ご確認いただけます。

Mykinso Pro 医療機関仕様  
マイキンソープロ



NEW

## 心臓CT検査 9,900 円(税込)



男性のみ

心筋に血液を送る冠動脈の石灰化は、心筋梗塞や狭心症につながります。石灰化の有無や範囲をスコア化することで、心疾患リスクを検査いたします。一度石灰化した血管は改善することが難しいため、無症状の段階でも早期発見しておくことが重要です。

※ペースメーカー、ICD、冠動脈ステントを留置されている方は対象外となります。

オプション検査の追加をご希望の方は  
お近くのスタッフまでお声がけください。



Midtown Clinic

ミッドタウンクリニック名駅